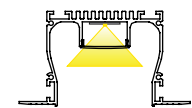
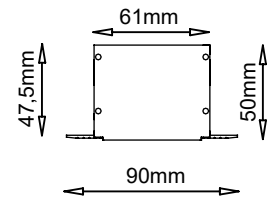
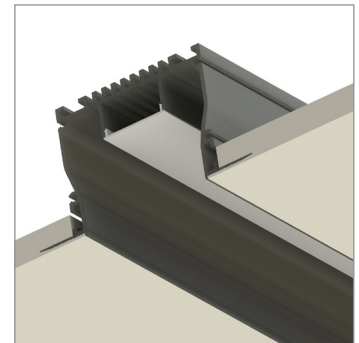


Ficha técnica

LUMINER

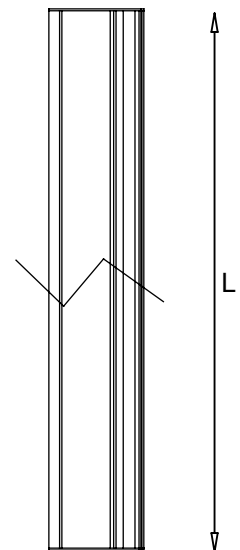


Nombre	INSIDE		
Descripción	Luminaria LED empotrable en aluminio, con una amplia gama potencias y temperaturas de color. Gracias a su formato permite integrarse en el techo enmasillando las juntas.		
Aplicaciones	Iluminación general.		
Eficiencia	142lm/W (3.000°K)	150lm/W (3.500K°)	157lm/W (4.000°K)
CRI	>80		
Tensión	220-240V		
Ángulo	70°		
Factor de potencia	0,98		
Vida útil	50.000h		
Lum. Maint. @50K	L80 B10		
Driver	Tridonic		
Regulación	Opción de regulación DALI, CASAMBI		
Índice de protección	IP 40		
Material	Aluminio		



Referencia	Potencia (W)	Temperatura de color			Medida (L)
		3.000°K	3.500°K	4.000°K	
LXLSIDE02xxx	16	2.720lm	2.800lm	2.960lm	560mm
LXLSIDE03xxx	24	4.080lm	4.200lm	4.440lm	840mm
LXLSIDE04xxx	32	5.440lm	5.600lm	5.920lm	1.120mm
LXLSIDE05xxx	40	6.800lm	7.000lm	7.400lm	1.400mm
LXLSIDE06xxx	48	8.160lm	8.400lm	8.800lm	1.680mm
LXLSIDE07xxx	56	9.520lm	9.800lm	10.360lm	1.960mm
LXLSIDE08xxx	64	10.880lm	11.200lm	11.840lm	2.240mm
LXLSIDE09xxx	72	12.240lm	12.600lm	13.320lm	2.520mm
LXLSIDE10xxx	80	13.600lm	14.000lm	14.800lm	2.800mm
LXLSIDE11xxx	88	14.960lm	15.400lm	16.280lm	3.080mm

Lúmenes nominales.
LUXLIGHT se reserva el derecho de modificar las especificaciones

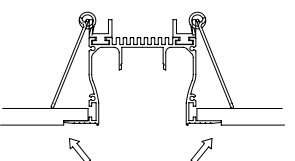


Codificación

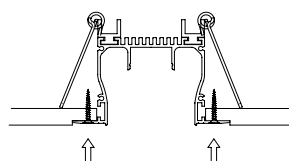
Referencia	Medida	(xx)	°K	(x)	Acabado
LXLSIDE 02	560mm	83	3.000°K	1	Blanco
03	840mm	35	3.500°K	2	Negro
04	1.120mm	84	4.000°K	7	Aluminio
05	1.400mm				
06	1.680mm				
07	1.960mm				
08	2.240mm				
09	2.520mm				
10	2.800mm				
11	3.080mm				

*para control DALI añadir D
*para CASAMBI añadir C

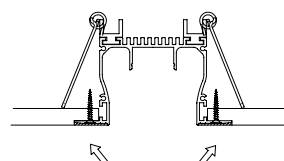
Acabados



Introducir luminaria en el techo o pared, marcar las solapas y hacer un rehundido de 3mm para nivelar las solapas al panel.



Atornillar el perfil al pladur por los agujeros practicados en la solapa.



Colocar cinta de junta y masillar las solapas para integrar la luminaria.

TRIDONIC CASAMBI
enlightening your ideas

